

SITUATION DE L'EMPLOI DANS LES VOSGES

Au deuxième trimestre 2019, dans les Vosges, le nombre de demandeurs d'emploi tenus de rechercher un emploi et sans activité (catégorie A) s'établit en moyenne sur le trimestre à 18 830.

Ce nombre augmente de 0,5 % sur un trimestre (soit +90 personnes) et diminue de 2,8 % sur un an.

Dans le Grand Est, ce nombre baisse de 0,1 % sur un trimestre (-2,6 % sur un an).

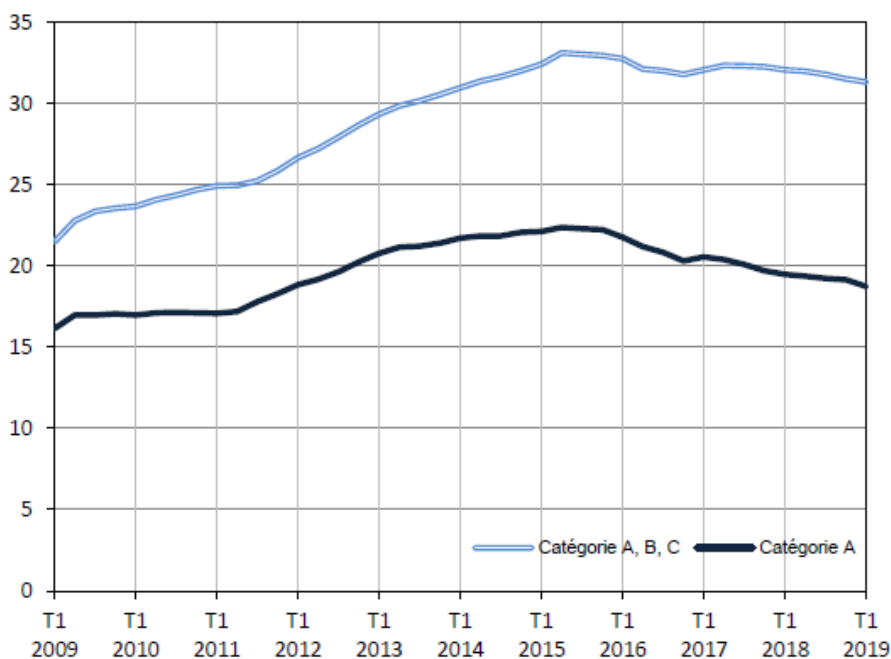
Dans les Vosges, le nombre de demandeurs d'emploi tenus de rechercher un emploi, ayant ou non exercé une activité (catégorie A, B, C) s'établit en moyenne à 31 240 au deuxième trimestre 2019. Ce nombre baisse de 0,3 % (soit -80 personnes) et de 2,3 % sur un an.

Dans le Grand Est, ce nombre baisse de 0,5 % sur un trimestre (-2,2 % sur un an).



Demandeurs d'emploi en catégories A et A, B, C dans les Vosges

En milliers, données corrigées des variations saisonnières et des jours ouvrables (CVS-CJO)



Source : Pôle emploi-Dares, STMT, traitements Dares.

Inscrits tenus de rechercher un emploi, sans emploi (catégorie A)
Inscrits tenus de rechercher un emploi, en activité réduite courte (catégorie B)
Inscrits tenus de rechercher un emploi, en activité réduite longue (catégorie C)

Dans les Vosges au 1er trimestre 2019 (catégorie A):

Femmes : 8960 variation de +0,6 % sur un trimestre et de -3,6 % sur 1 an

Hommes : 9 870 variation de +0,5 % sur un trimestre et de -2,1 % sur 1 an

Moins de 25 ans : 2 780 variation de +5,7 % sur un trimestre et de -1,8 % sur 1 an.

Plus de 50 ans : 6 210 variation de -0,3 % sur un trimestre et de -1,3 % sur un an.

Taux de chômage au 1er Trimestre 2019 (source INSEE)

		Variation trimestre précédent	Variation sur 1 an
Département des Vosges	9,1%	-0,1%	-0,6%
Région Grand Est	8,2%	-0,1%	-0,6%
France Métropolitaine	8,4%	-0,2%	-0,4%
Épinal	8,2%	-0,1%	-0,6%
Remiremont	8,6%	-0,3%	-0,1%
Vosges de l'Ouest	7,4%	-0,2%	-0,6%
Saint-Dié des Vosges	11,2%	-0,1%	-0,8%

Effectifs salariés dans les Vosges : 120 215 au 1er trimestre 2019

	Effectifs salariés	Variation sur 1 an
Agriculture	1 499	1,7 %
Industrie	24 732	-0,2 %
Construction	7 194	+0,4 %
Commerce	40 916	-0,4 %
Services	41 185	-0,9 %
Intérim	4 688	+0,4 %

Licenciements économiques :

année 2018 : 449 licenciements économiques

année 2019 : 322 licenciements économiques (au 30 juin 2019)