

SITUATION DE L'EMPLOI DANS LES VOSGES

Au troisième trimestre 2019, dans les Vosges, le nombre de demandeurs d'emploi tenus de rechercher un emploi et sans activité (catégorie A) s'établit en moyenne sur le trimestre à 18 900.

Ce nombre augmente de 0,4 % sur un trimestre (soit +70 personnes) et diminue de 1,7 % sur un an.

Dans le Grand Est, ce nombre augmente de 0,5 % sur un trimestre (-1,8 % sur un an).

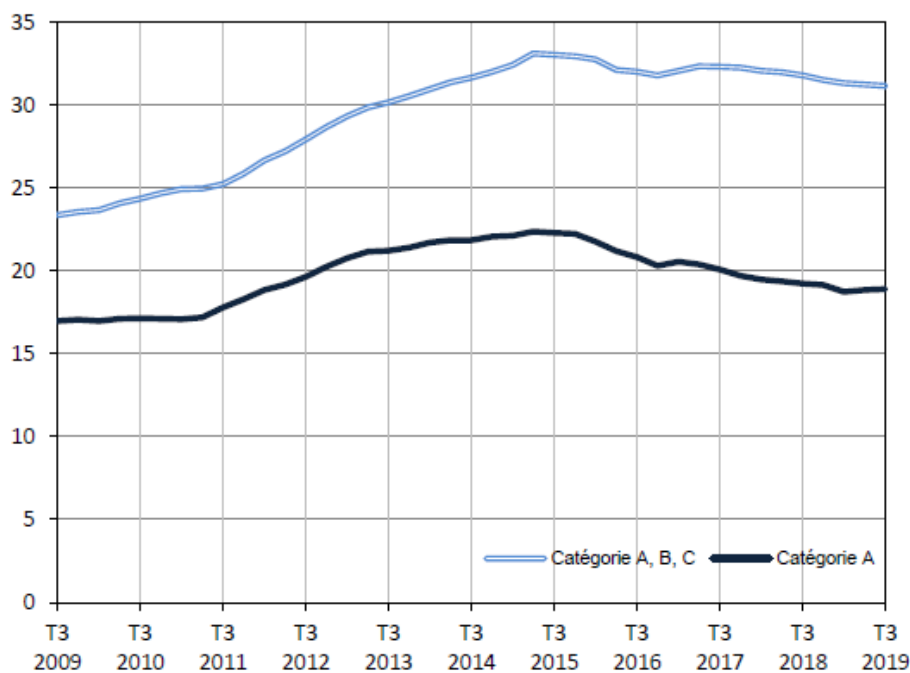
Dans les Vosges, le nombre de demandeurs d'emploi tenus de rechercher un emploi, ayant ou non exercé une activité (catégorie A, B, C) s'établit en moyenne à 31 140 au troisième trimestre 2019. Ce nombre baisse de 0,3 % (soit -100 personnes) et de 2,0 % sur un an.

Dans le Grand Est, ce nombre baisse de 0,3 % sur un trimestre (-2,2 % sur un an).



Demandeurs d'emploi en catégories A et A, B, C dans les Vosges

En milliers, données corrigées des variations saisonnières et des jours ouvrables (CVS-CJO)



Inscrits tenus de rechercher un emploi, sans emploi (catégorie A)
Inscrits tenus de rechercher un emploi, en activité réduite courte (catégorie B)
Inscrits tenus de rechercher un emploi, en activité réduite longue (catégorie C)

Source : Pôle emploi-Dares, STMT, traitements Dares.

Dans les Vosges au 3ème trimestre 2019 (catégorie A):

Femmes : 8 920 variation de -0,4 % sur un trimestre et de -1,8 % sur 1 an

Hommes : 9 980 variation de +1,1 % sur un trimestre et de -1,6 % sur 1 an

Moins de 25 ans : 2 870 variation de +3,2 % sur un trimestre et de -1,1 % sur 1 an.

Plus de 50 ans : 6 160 variation de -0,8 % sur un trimestre et de -1,3 % sur un an.

Taux de chômage au 2ème Trimestre 2019 (source INSEE)

		Variation trimestre précédent	Variation sur 1 an
Département des Vosges	8,8%	-0,3%	-0,6%
Région Grand Est	8,1%	-0,1%	-0,6%
France Métropolitaine	8,2%	-0,2%	-0,6%
Épinal	8,9%	-0,2%	-0,6%
Remiremont	8,1%	-0,1%	-0,4%
Vosges de l'Ouest	7,3%	-0,1%	-0,6%
Saint-Dié des Vosges	10,9%	-0,3%	-0,8%

Effectifs salariés dans les Vosges : 120 350 au 2ème trimestre 2019

	Effectifs salariés	Variation sur 1 an
Agriculture	1 525	+2,7 %
Industrie	24 543	-1,2 %
Construction	7 214	+1,2 %
Commerce	41 110	+0,8 %
Services	41 355	+0,1 %
Intérim	4 603	+0,8 %

Licenciements économiques :

année 2018 : 449 licenciements économiques

année 2019 : 463 licenciements économiques (au 31 octobre 2019)