

"Faire de l'eau une ressource pour l'aménagement"

- 1 / Bassin versant du Pont de Mad, agglomération messine et départements de la Moselle et de la Meurthe-et-Moselle
Dont l'ancien Préfet délégué en France était Monsieur le Préfet de la Région de la Moselle
- 2 / Bassin versant de la Moselle, Communauté d'agglomération d'Épinal, département des Vosges
Dont l'ancien Préfet délégué en France était Monsieur le Préfet des Vosges
- 3 / Bassin médian de l'Yonne, territoire du « Grand Auxerrois », département de l'Yonne
Dont l'ancien Préfet délégué en France était Monsieur le Préfet de l'Yonne
- 4 / Bassin amont du Bâs et de la Thuyère, territoire de l'Aubrac Magerite en Lozère
Dont l'ancien Préfet délégué en France était Monsieur le Préfet de la Lozère
- 5 / Métropole Aix Marseille Provence et bassins versants du Thuvesune, du Jarret, de l'Arc et de la Cadère
Dont l'ancien Préfet délégué en France était Monsieur le Préfet de la Région Provence Alpes Côte d'Azur
- 6 / Bassins versants du Mahury et de Cayenne, Communauté d'agglomération du Centre Littoral (CACL) de Guyane
Dont l'ancien Préfet délégué en France était Monsieur le Préfet de la Guyane



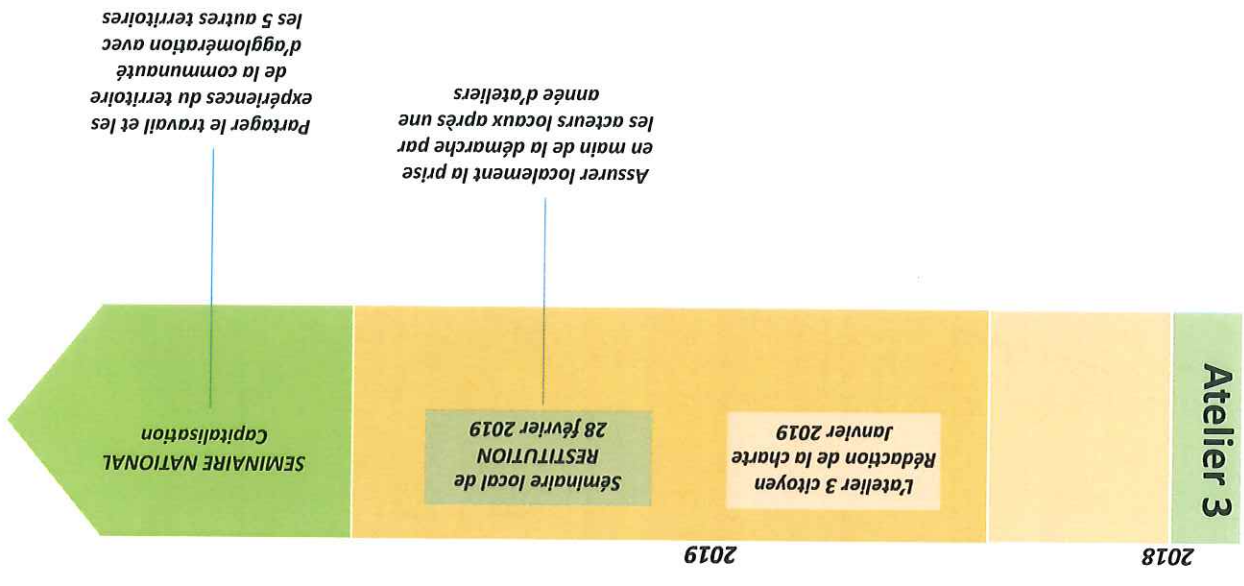
LA MOSELLE EN COMMUN

Carnet de bord
Séminaire de restitution
28 février 2019



60

Du séminaire de clôture local à la valorisation nationale des ateliers 'eau et aménagement'



Troisième axe stratégique: Innover pour participer à l'attractivité du territoire

Action	Avec qui?
1 <i>Monter la première unité industrielle d'aquaponie en milieu naturel de France et être pionniers sur une filière d'avenir</i>	Agence de l'eau - Jardins de cocagne - Unicem - Unité d'aquaponie de Chaumousey - Chambre d'agriculture
2 <i>Elaborer un projet innovant de l'eau et du bois</i>	CAE – Communes – Acteurs de la filière bois locale
3 <i>Etablir un réseau de baignades naturelles le long de la Moselle</i>	Maires - AERM - ARS - DDT - CAE - techniciens rivière
4 <i>Elaborer un projet innovant de parcours canoë kayak écologique et performant</i>	Ville d'Epinal – CAE – canoë kayak – DDT - VNF - AERM - AFB

A – La déclaration d'engagement

Les enseignements d'un atelier

La Moselle, sa nappe alluviale et ses affluents, les canaux et le réservoir de Bouzey, et plus globalement l'eau dans la Communauté d'Agglomération d'Épinal :

- alimente les habitants en eau potable de qualité,
- constitue une ressource énergétique renouvelable et un facteur de production économique,
- crée des milieux aquatiques et humides, et des paysages, de grande qualité, accueillant une riche biodiversité,
- exige d'aménager un territoire résiliant pour l'adapter aux phénomènes prononcés de crues et d'étiage,
- permet de nombreuses activités sportives et de loisirs,
- contribue à l'attractivité de la Communauté.

Une prise de conscience de ces atouts liés à l'eau et la réalisation d'actions concrètes permettront de mieux les mobiliser sur tout le territoire. Ils représentent une opportunité majeure pour les communes, la Communauté d'Agglomération, et l'ensemble des acteurs du territoire, pour inventer un nouveau mode d'habiter, de se déplacer, de développer l'activité et l'emploi, de respecter et de rééquilibrer le système naturel, et de réussir la transition écologique dans un contexte de changements climatiques très préoccupant.

C'est ce qu'a révélé, l'Atelier des Territoires réuni à l'initiative de la CAE, de l'Etat (DREAL Grand Est / DDT des Vosges) et de l'Agence de l'Eau Rhin-Meuse. Il s'est fondé sur les contributions de plus de 500 acteurs : élus, associations, entreprises, corps consulaires, et citoyens. Les propositions concrètes de cet Atelier sont rassemblées dans un Guide d'action illustré et un programme d'opérations.

second axe stratégique: Communiquer et sensibiliser pour impliquer

Avec qui?	Action
CAE - écoles - mairies - associations - agence de l'eau - ARS	1 Organiser une 'journée de l'eau' permettant notamment d'expliquer le fonctionnement de la rivière, de présenter les services et aménités apportés par la rivière, et de développer la conscience du risque
CAE - AERM - DDT - DREAL	2 Organiser le séminaire local de restitution et diffuser la démarche au sein de la CAE
CAE - communes - Chambre agriculture	3 Organiser le séminaire local de restitution et diffuser la démarche au sein de la CAE
CAE	4 Des photos de la Moselle dans tous ses états, confiées à Vincent Munier et exposées le long de la voie verte ou ailleurs comme par exemple en centre ville d'Épinal sur le quai, à Bouzey...
CAE, Associations	5 Améliorer la signalétique des voies douces et promenades le long de la Moselle et du canal

1^{er} **axe stratégique:** Rétablir le fonctionnement naturel de la rivière et de son lit majeur et valoriser les ressources qu'ils offrent au territoire

Action	Avec qui?
8 <i>Etablir des gués pour favoriser des liens entre rive gauche et rive droite</i>	AERM - CAE - Police de l'eau - Communes concernées
9 <i>Créer un chemin en rive droite qui traverse l'ensemble du territoire de la CAE et qui s'appuie sur une partie du maillage déjà existant</i>	CAE et communes - Associations de randonnée
10 <i>Renaturer le cours de la Moselle dans la traversée d'Epinal de Bitola jusqu'à Golbey et le rendre accessible au public - s'appuyer sur le projet de passerelle prévu dans le cadre du NPRU de Bitola</i>	AERM - CAE - Ville d'Epinal - Ville de Golbey - DDT - UDAP
10bis <i>Réduire la vulnérabilité aux inondations - en tenir compte dans le programme de renouvellement urbain en cours</i>	Ville d'Epinal, DDT, CAE
11 <i>Bouzey 2 - aménager et adresser les équipements du réservoir vers la façade Nord</i>	CAE - VNF
12 <i>Pont canal- restaurer, adresser et aménager ce site de 'confluence' entre Moselle et canal</i>	CAE - VNF - UDAP
13 <i>Constituer le parc 'écologique' de la confluence entre canal et Moselle en lien avec le projet du pont Canal</i>	CAE - VNF - AERM - DDT - ARS - Villes d'Epinal, Golbey et Dogneville
14 <i>Révéler le canal d'alimentation de Bouzey (accès, valorisation du réseau de promenades le long du canal, valorisation du débouché dans le réservoir...)</i>	CAE - VNF - Associations randonnée et patrimoine

Les engagements

Les signataires de cette **Charte**, s'engagent, dans le respect de leurs compétences et moyens respectifs :

- à mettre en oeuvre de façon opérationnelle les orientations et projets directement issus de l'Atelier. Ils concernent plus précisément la prise en compte, dans toutes les actions liant eau et aménagement, des trois orientations stratégiques suivantes :

- Respecter et rééquilibrer le système naturel de la Moselle et de ses affluents
- Valoriser les complémentarités entre la Moselle et le système canal
- Développer des innovations associant eau et aménagement dans et avec les communes et les parties prenantes

- à intégrer les enseignements et recommandations génériques de l'Atelier dans leurs projets d'aménagement et leurs politiques liées à l'eau par la mise en place d'un nouveau cadre de l'action publique et privée et plus précisément :

- en concevant et réalisant des projets démonstrateurs innovants, emblématiques d'un nouveau rapport à la Moselle, au canal, et plus largement aux cours d'eau, et aux ressources en eau,
- en soutenant et en réalisant les projets locaux d'aménagement, de construction,... et notamment ceux du programme d'actions,
- en revisitant les politiques et projets communautaires concernés, à la lumière des principes du « Guide d'action »,

- à faire vivre concrètement l'esprit et la pratique communautaires autour de l'enjeu commun et essentiel que représente l'eau pour les générations à venir et plus précisément :
 - en organisant et/ou participant aux actions de communication et de sensibilisation en direction des habitants, des jeunes et des usagers de l'eau, favorisant la prise de conscience de tous, des atouts de l'eau dans l'aménagement.

Pour réussir ensemble,

- Les signataires de la présente charte s'appuient sur :
- les travaux d'un atelier permanent participatif « eau et aménagement » créé et piloté par la Communauté d'Agglomération d'Épinal. Il regroupera, a minima annuellement, l'ensemble des acteurs concernés. L'atelier permanant actualisera la charte tous les trois ans.
 - la construction d'un outil opérationnel, le « Guide d'action », pour aider les porteurs de projets, les services des communes et de la Communauté d'agglomération à intégrer opérationnellement, au-delà des strictes exigences réglementaires, les orientations de l'Atelier.

Ces deux outils doivent permettre de poursuivre la dynamique de réflexion et de mutualisation initiée par « l'Atelier de Territoire », et de guider la conception, la réalisation et l'évaluation des projets, qui feront de l'eau une ressource pour l'aménagement de la Communauté d'Agglomération d'Épinal.

1^{er} axe stratégique: Rétablir le fonctionnement naturel de la rivière et de son lit majeur et valoriser les ressources qu'ils offrent au territoire

Action	Avec qui?
--------	-----------

1 Avoir une approche globale de préservation de la ressource en eau potable dans la vallée alluviale de la Moselle
 Commune, CAE, DDT, Syndicat des eaux, ARS, Agence de l'Eau, Chambre d'agriculture

2 Mener une étude globale pour la restauration de la Moselle et des affluents lancée par la CAE
 CAE, Agence de l'Eau, DDT, AFB, Fédération de pêche, CREN...

3 Lancer un programme de requalification des affluents
 CAE, AERM

4 Engager des opérations de réhabilitation de friche industrielle avec renaturation et mise en valeur de cours d'eau (comme à Uxegney ou à Vincey)
 EPFL - Collectivité - CAE - SCOT - DDT - UD DREAL et DREAL Mission foncier

5 Restauration/réhabilitation de gravières (comme à Socourt en étangs de pêche ou à Capavein en étangs de loisirs)
 Commune - AERM - DDT - CREN - AFB

6 Monter un troupeau intercommunal pour restaurer les milieux et entretenir les espaces riverains du cours d'eau (la confluence au pont canal pourrait devenir l'un des premiers sites pionniers de cette démarche)
 CAE - Chambre agriculture - Agriculteurs partenaires potentiels - Techniciens rivière - CEN... et éventuellement jardins de Cocagne ou autre acteur social

7 Redonner des espaces de mobilité à la Moselle et les assumer - mobiliser les terrains communaux de fond de vallée
 AERM - CAE - Dreal - Police de l'eau - ENS - DEB

C – Un plan d'action pour la communauté d'agglomération

Faire de l'eau une ressource pour l'aménagement




B – Un plan guide et 6 démonstrateurs

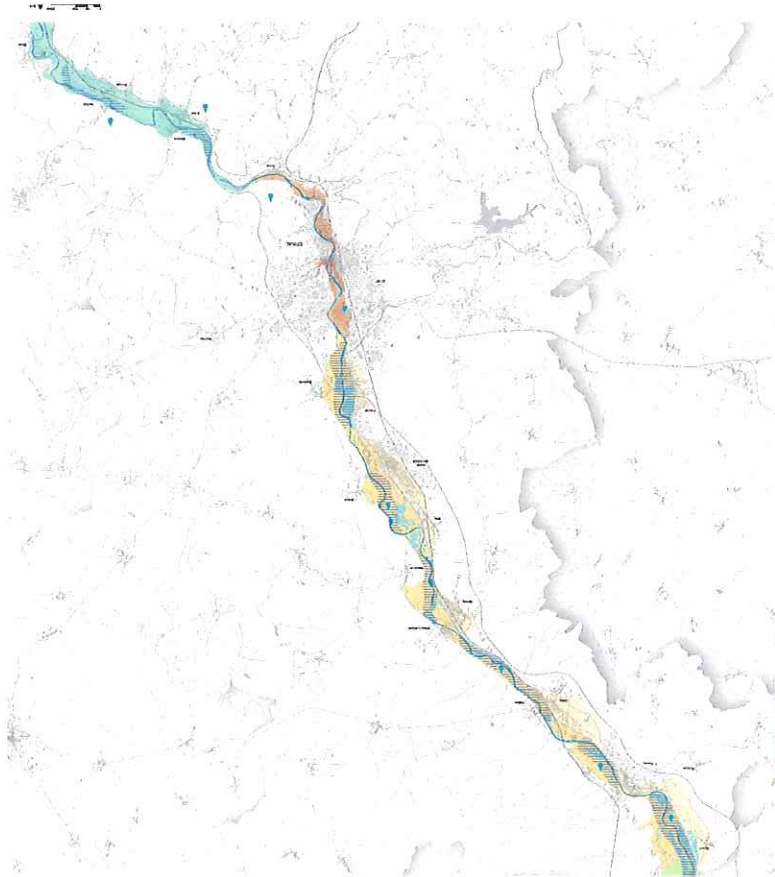
*Synthèse de l'équipe d'Assistance à Maîtrise d'Ouvrage
pour le territoire*

Un plan guide autour de trois axes stratégiques

Concrétiser les travaux de l'atelier à l'échelle de la Moselle

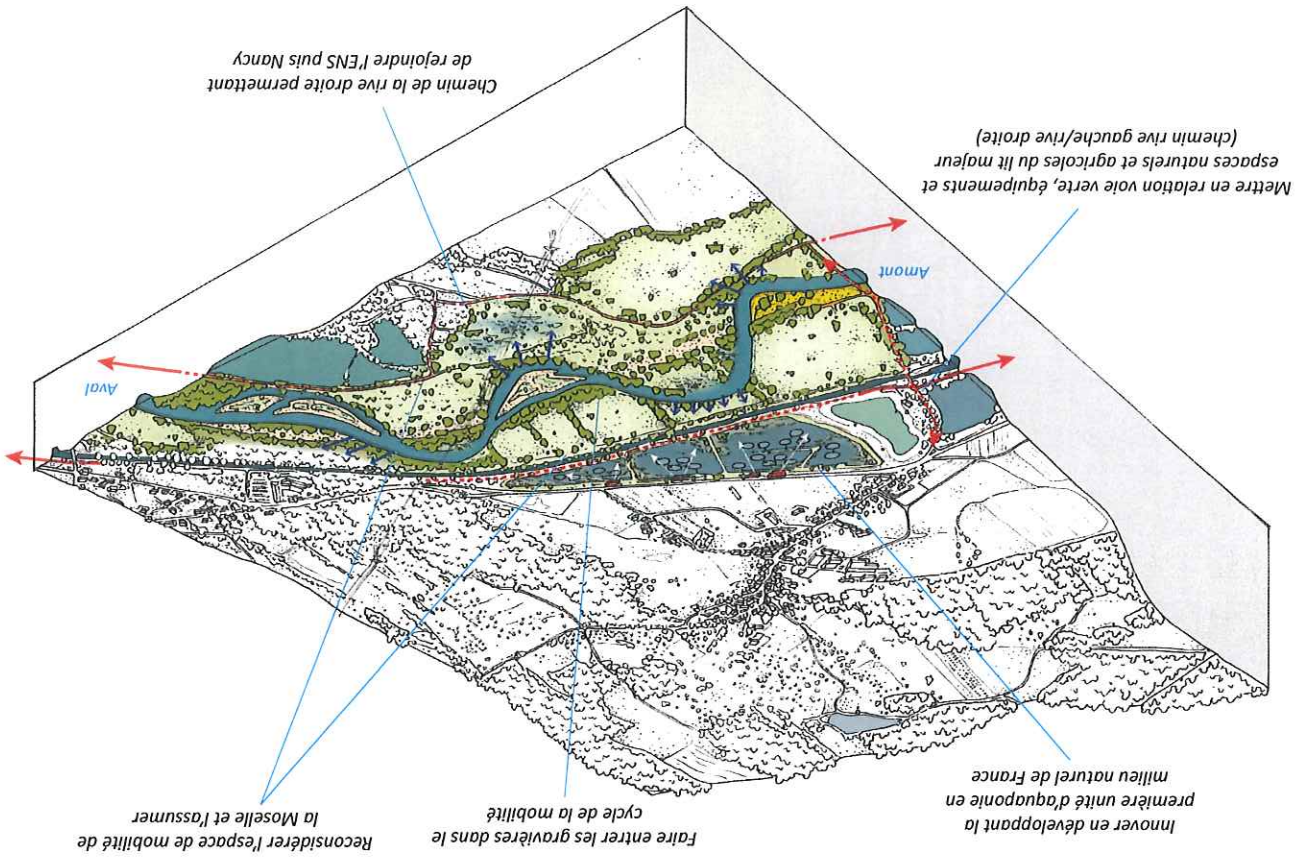
1- Respecter et rééquilibrer le système naturel de la Moselle et de ses affluents

-  Redonner des espaces naturels de mobilité au lit de la Moselle pour régénérer les services rendus par la rivière
-  Reconsidérer le lit majeur comme lieu stratégique de conciliation des « services écologiques » ET des « services économiques et sociaux »
-  Préserver et gérer la grande diversité des milieux et paysages du bassin versant qui offrent un cadre de vie d'exception



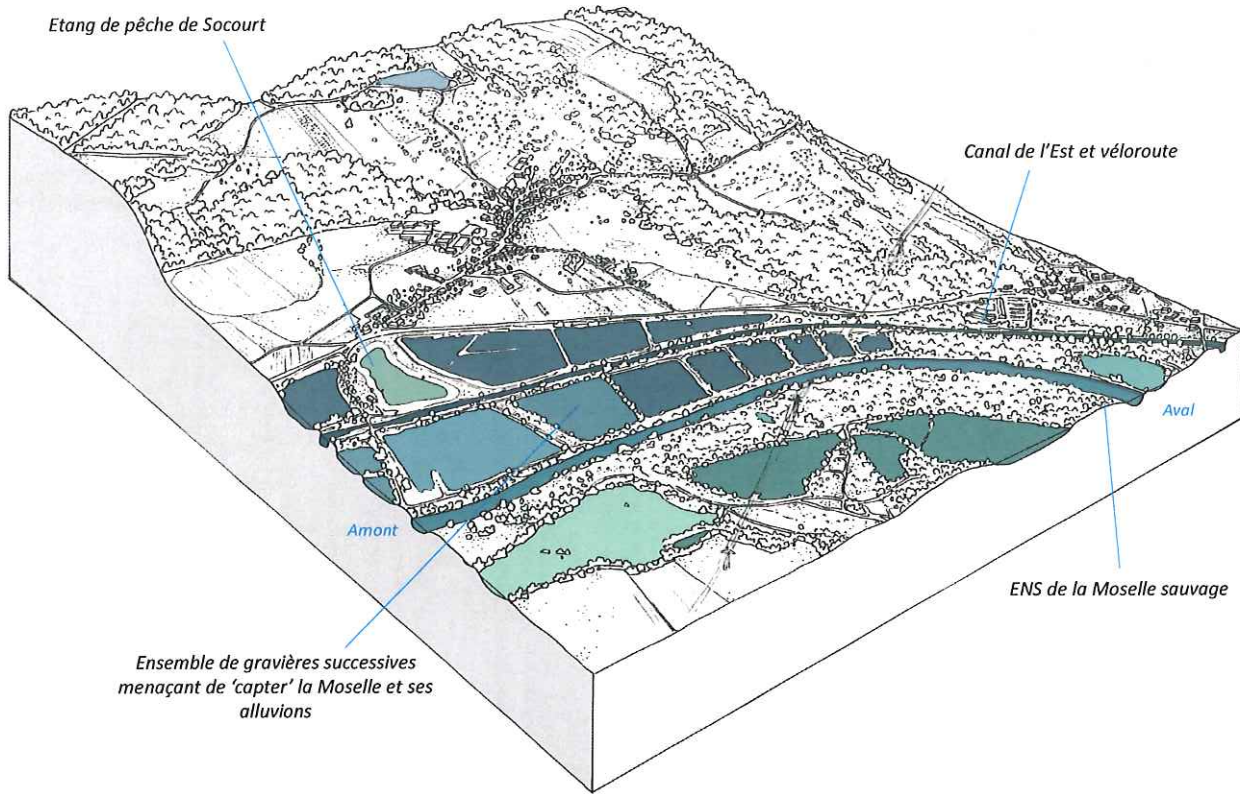
6- Les gravières de Socourt

Les services écosystémiques de la Moselle mobile et naturelle



6- Les gravières de Socourt


Les services écosystémiques de la Moselle mobile et naturelle





Un plan guide autour de trois axes stratégiques

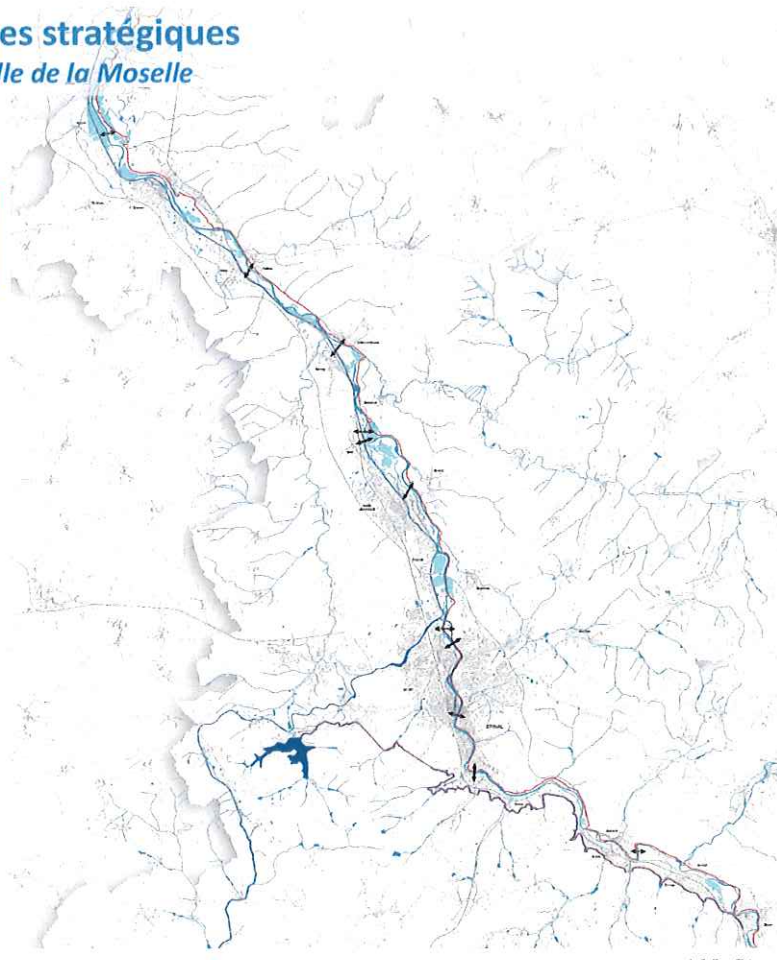
Concrétiser les travaux de l'atelier à l'échelle de la Moselle

2- Valoriser les complémentarités entre la Moselle et le système canal

 Considérer Moselle, canal d'alimentation, canal de l'Est, lac de Bouzey, bief de partage comme un tout constituant un formidable potentiel de développement de la CAE et du tourisme

 (R)établir des passerelles et des gués permettant de relier rive gauche et rive droite

 Valoriser les potentiels paysagers et de déplacement de la rive droite par un itinéraire doux traversant la CAE de l'amont à l'aval



Un plan guide autour de trois axes stratégiques

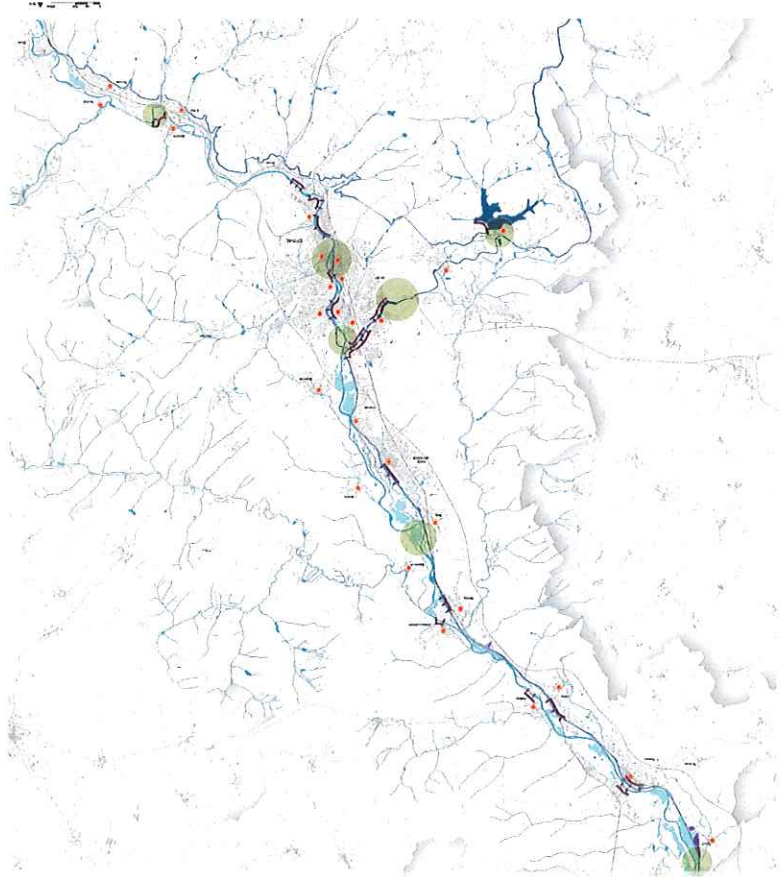
Concrétiser les travaux de l'atelier à l'échelle de la Moselle

3- Aménager en faisant de l'eau un levier d'innovation

➤ Réadresser les opérations qui tournent le dos à l'eau

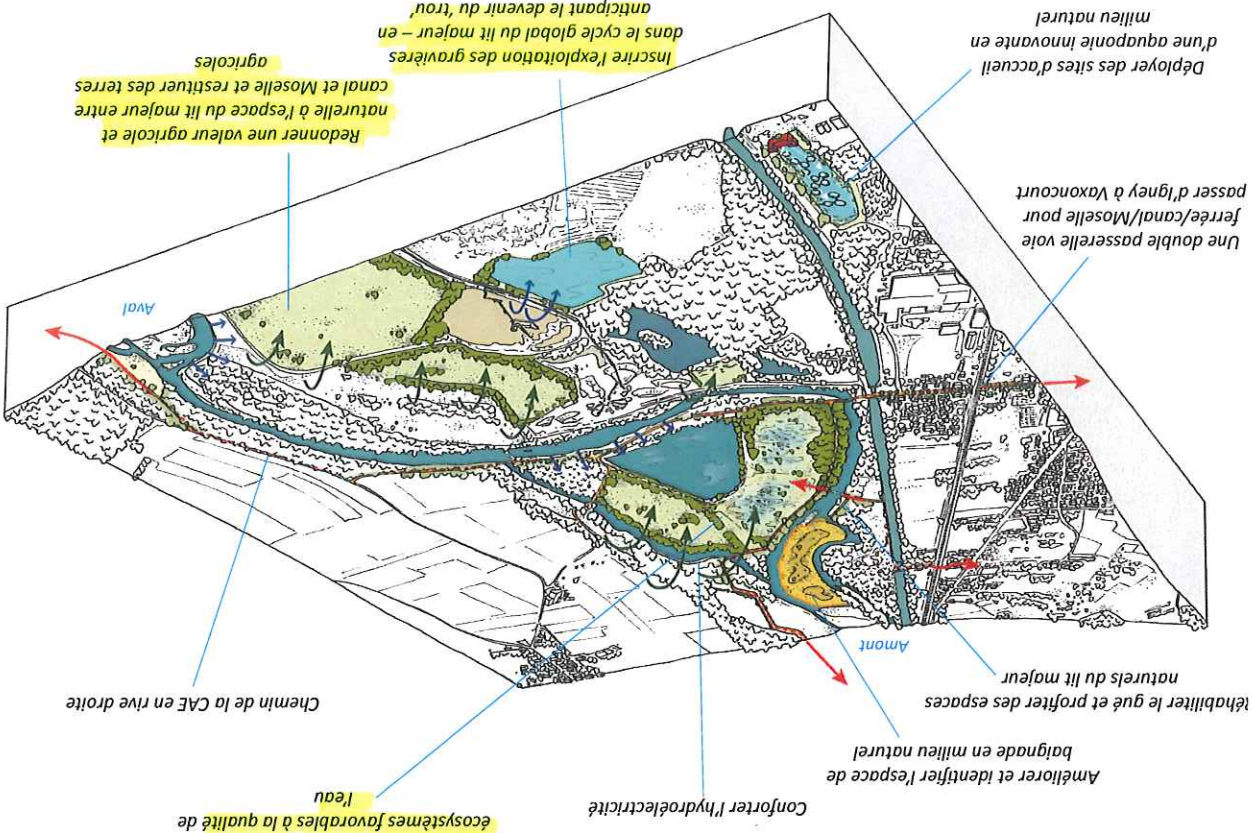
● Profiter des situations de bords d'eau pour développer de nouvelles façons d'habiter, de vivre, de produire, d'accueillir...avec l'eau

● Sensibiliser et associer les forces vives du territoire – en commençant par les écoles et les associations



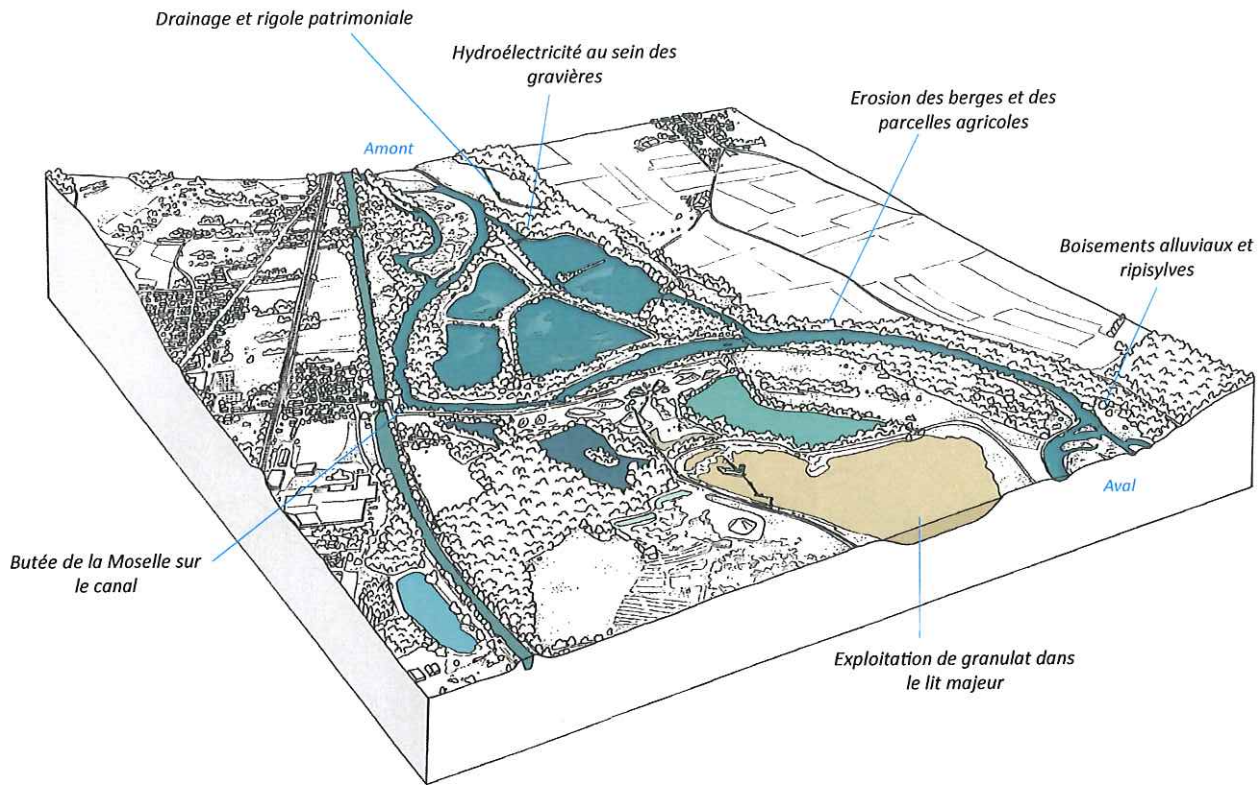
5- La boucle d'Igney-Vaxoncourt

Le lit majeur dans tous ses états



5- La boucle d'Igney-Vaxoncourt

Le lit majeur dans tous ses états

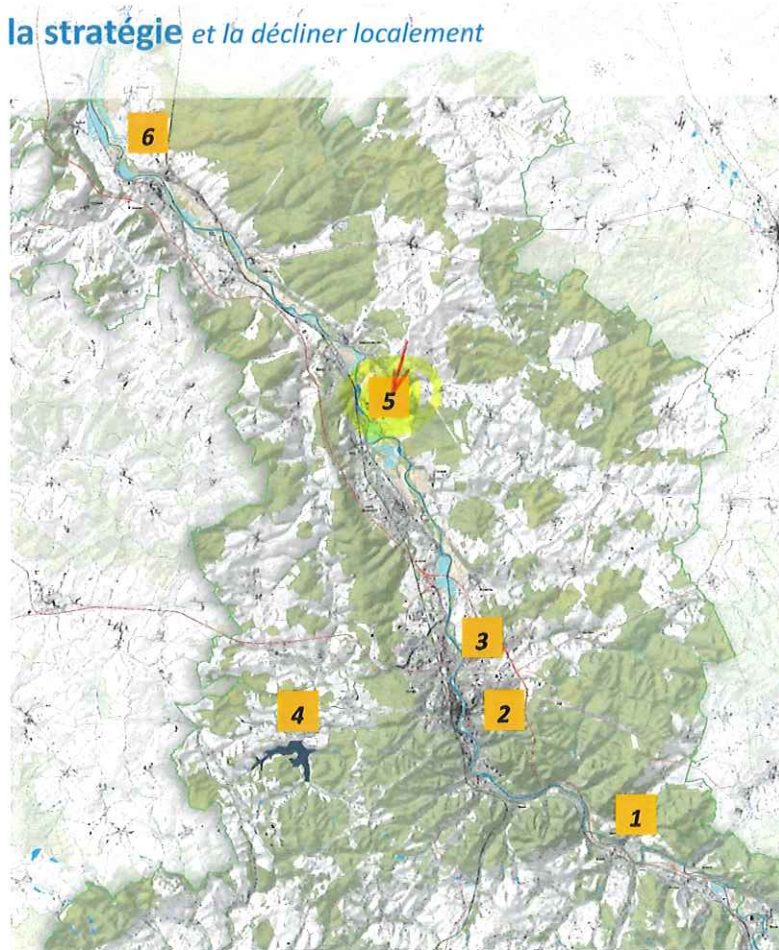


6 démonstrateurs pour incarner la stratégie et la décliner localement

Nota:

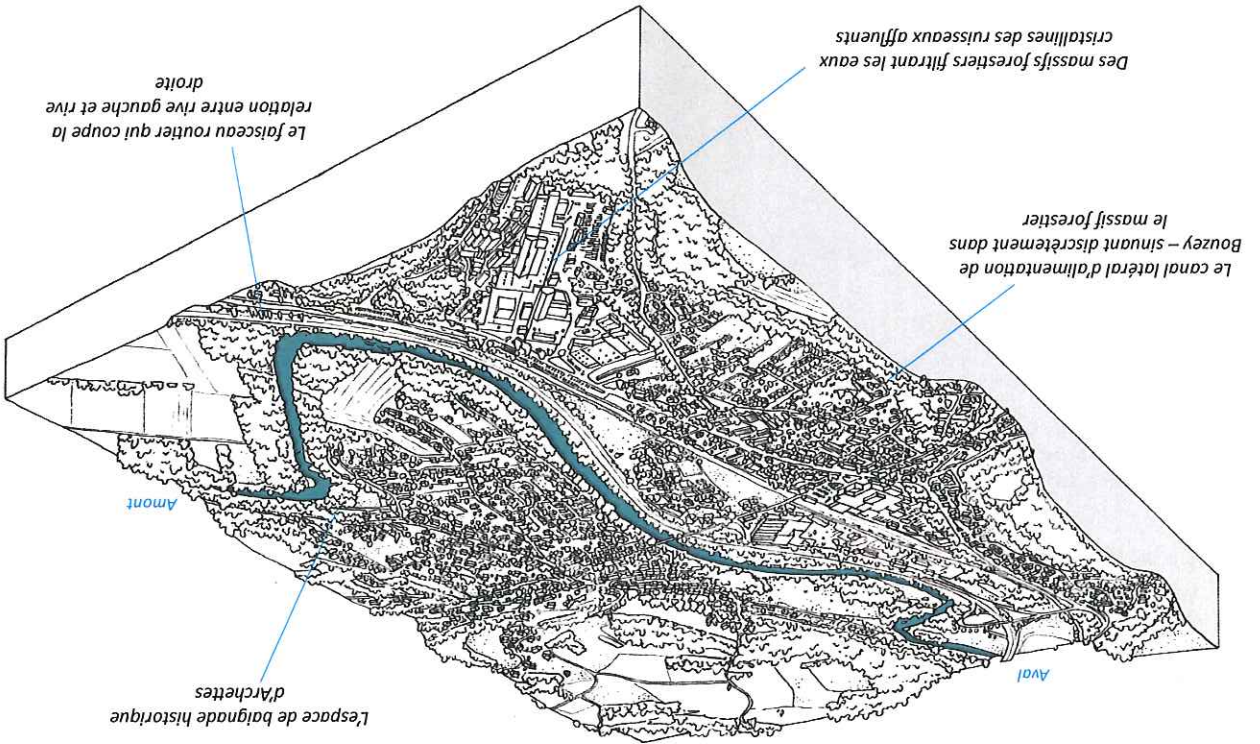
Les démonstrateurs sont des illustrations du 'champ des possibles', d'un horizon qu'il est possible d'atteindre pour les années à venir, mais ne représentent pas des projets immédiatement 'prêts à l'emploi'

- 1 Arches-Archettes**
Rive gauche, rive droite et canal latéral
- 2 La traversée d'Epinal**
La Moselle renaturée comme fil conducteur entre Bitola et le pont canal
- 3 Du pont canal au port de plaisance**
Un grand parc naturel d'agglomération
- 4 Le réservoir de Bouzey**
Bouzey '2': le réservoir comme point d'articulation des 2 bassins versants
- 5 La boucle d'Igney-Vaxoncourt**
Le lit majeur dans tous ses états
- 6 Les gravières de Socourt**
Les services écosystémiques de la Moselle mobile et naturelle



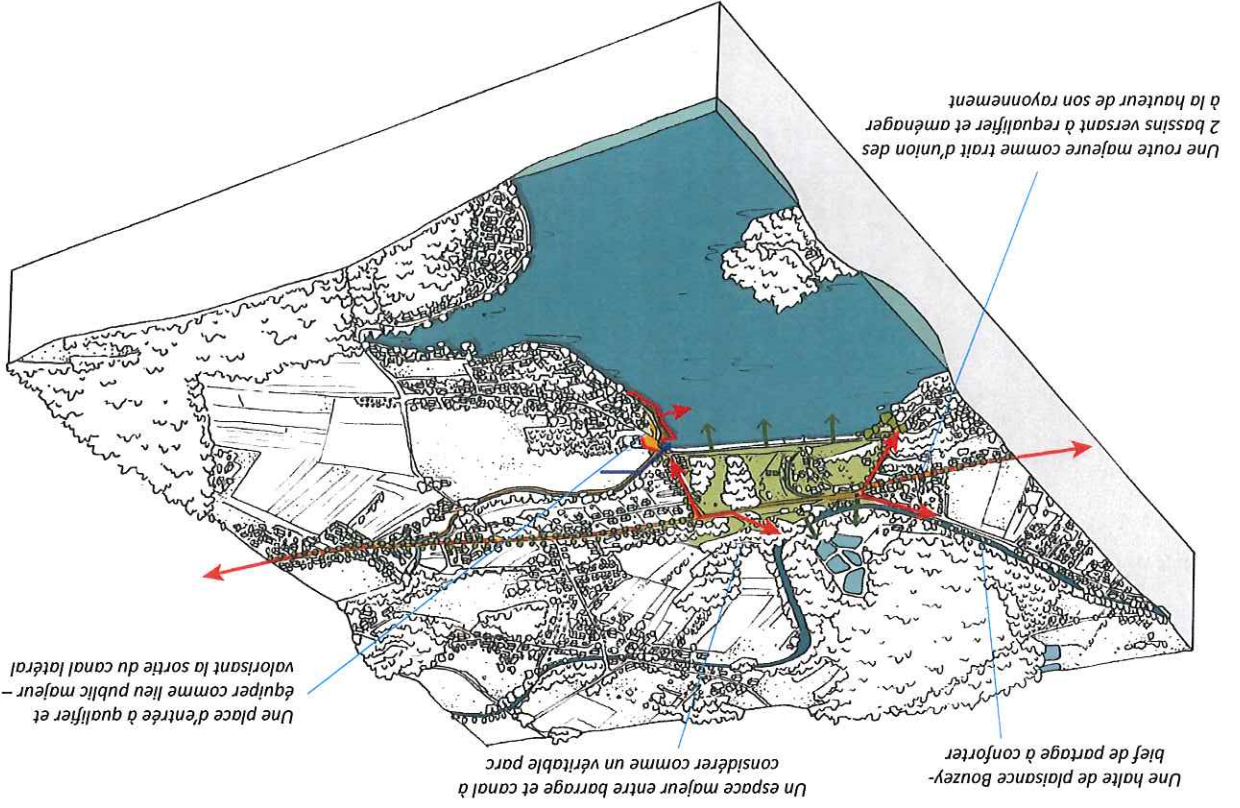
1-Arches-Archettes

rive gauche, rive droite et canal latéral



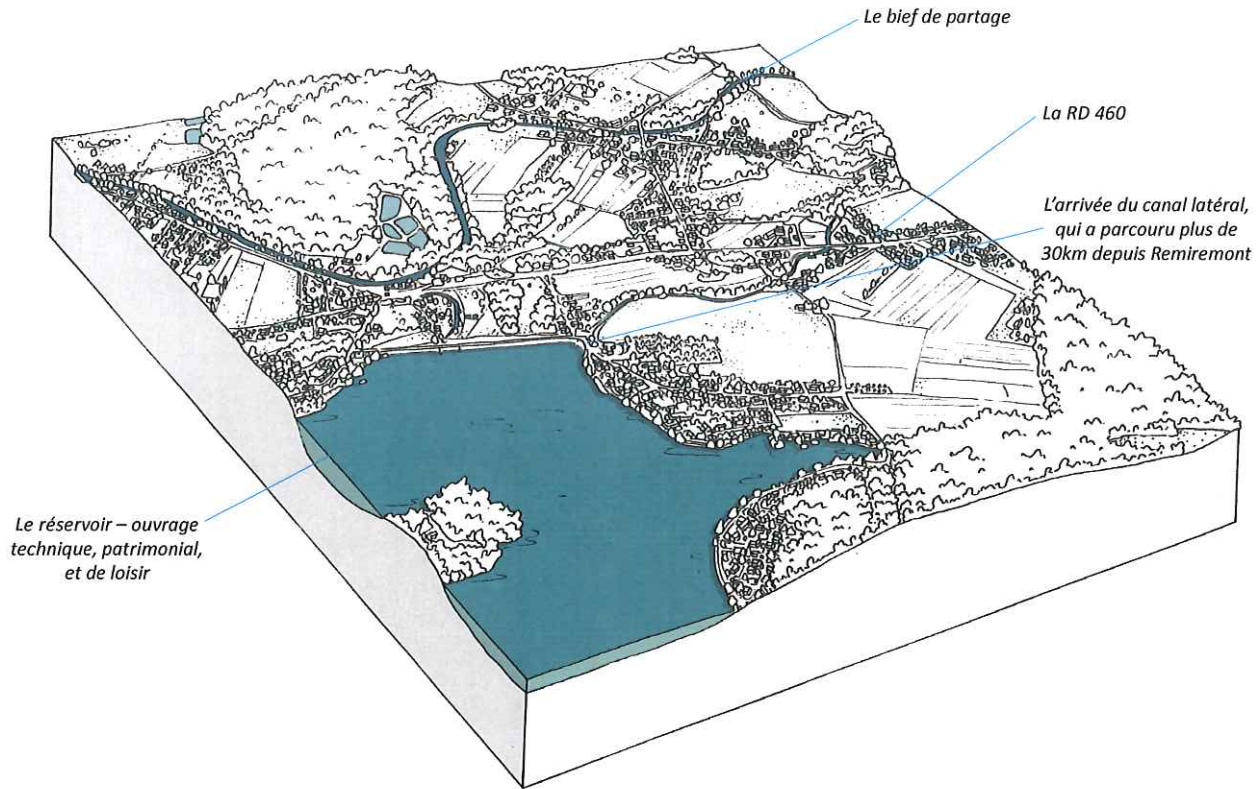
1- Le réservoir de Bouzey

Bouzey '2': le réservoir comme point d'articulation des 2 bassins versants



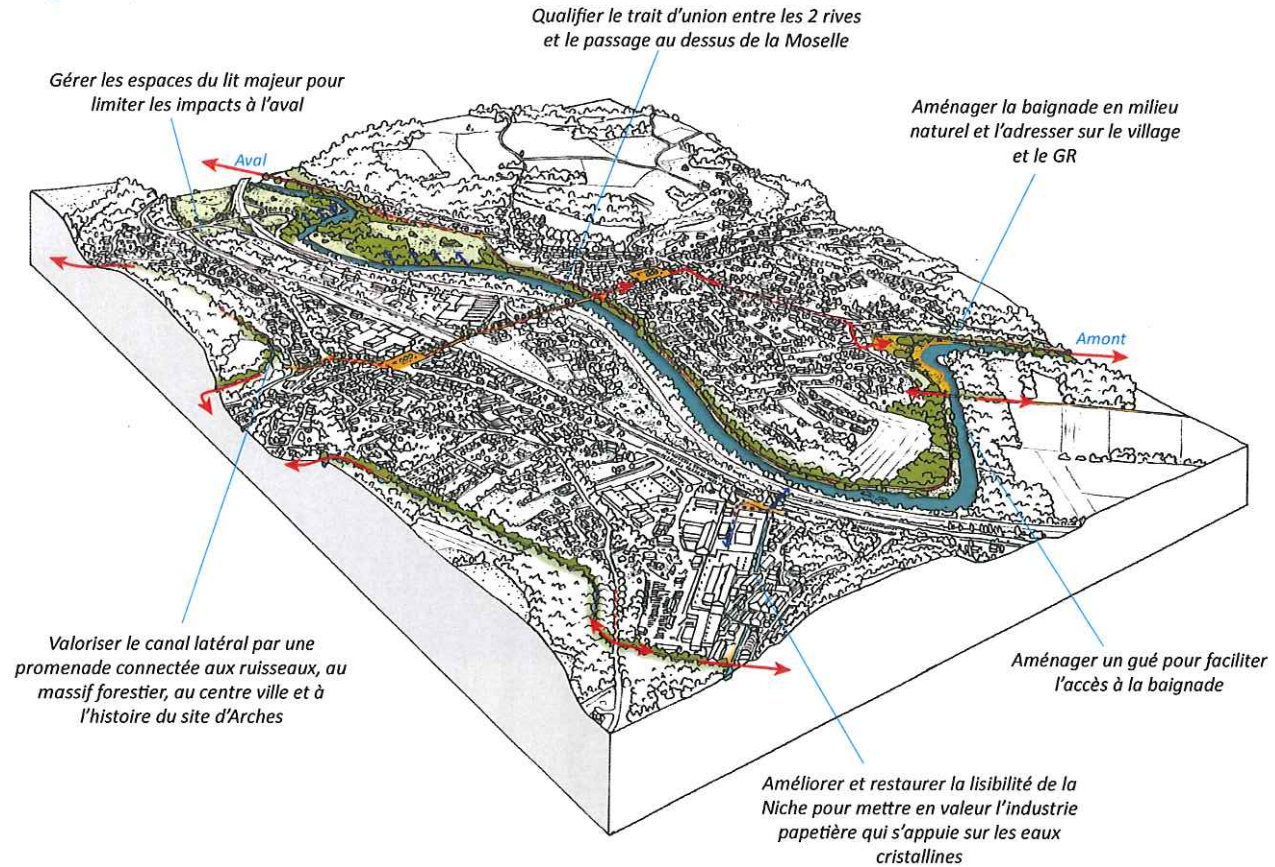
4- Le réservoir de Bouzey

Bouzey '2': le réservoir comme point d'articulation des 2 bassins versants



1-Arches-Archettes

Rive gauche, rive droite et canal latéral



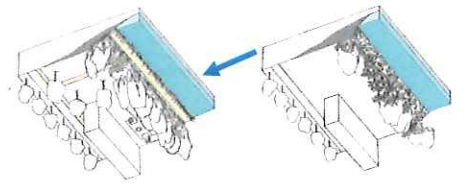
2- La traversée d'Epinal

La Moselle renaturée comme fil conducteur entre Bitola et le pont-canal

Se connecter à l'amont et à l'aval – remettre le centre ville en contact avec l'eau



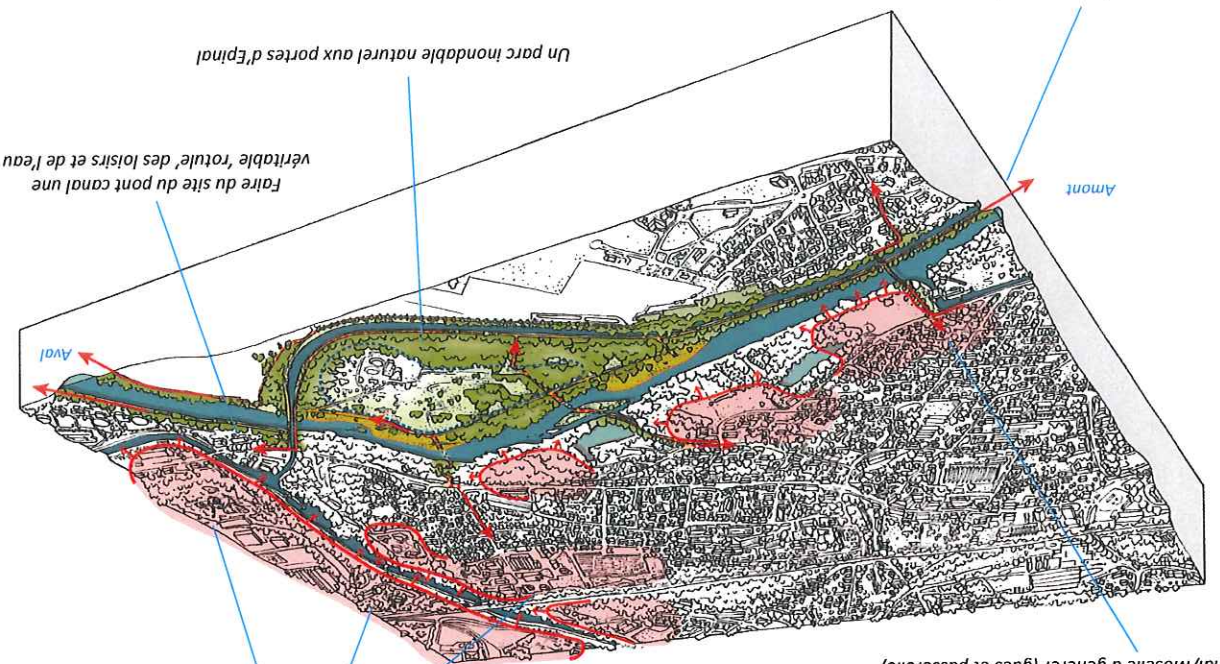
Comme à Bitola



3- Du pont canal au port de plaisance

Un grand parc naturel d'agglomération

Des communications d'une rive à l'autre canal/Moselle à générer (gués et passerelle)

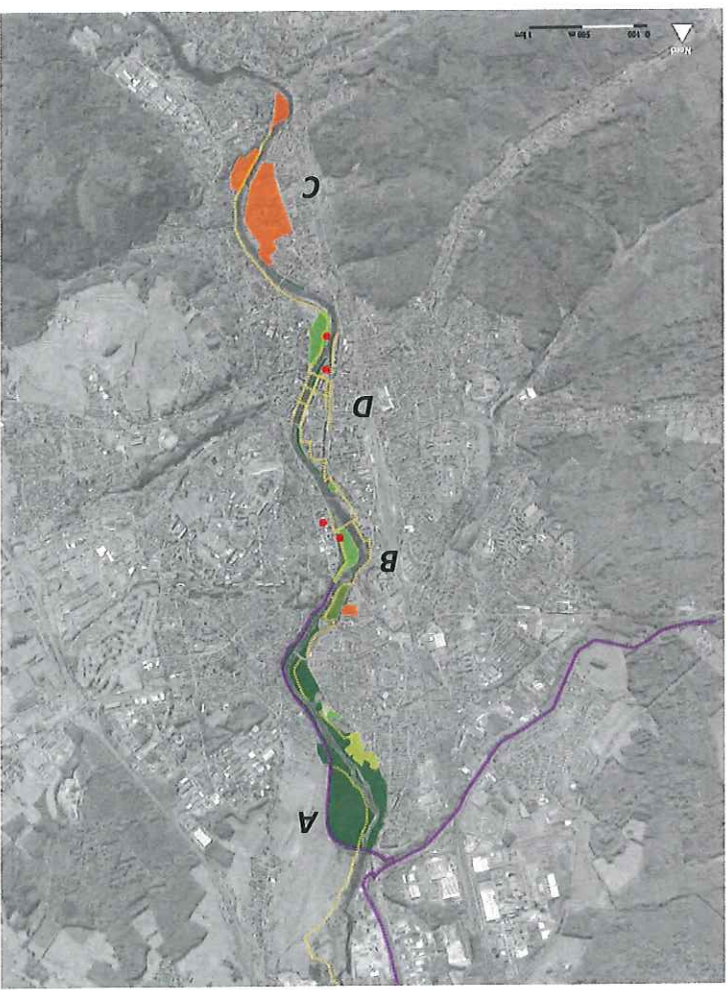


Une promenade entre canal et Moselle du pont canal au musée de l'image à sublimer

Un parc inondable naturel aux portes d'Epinal

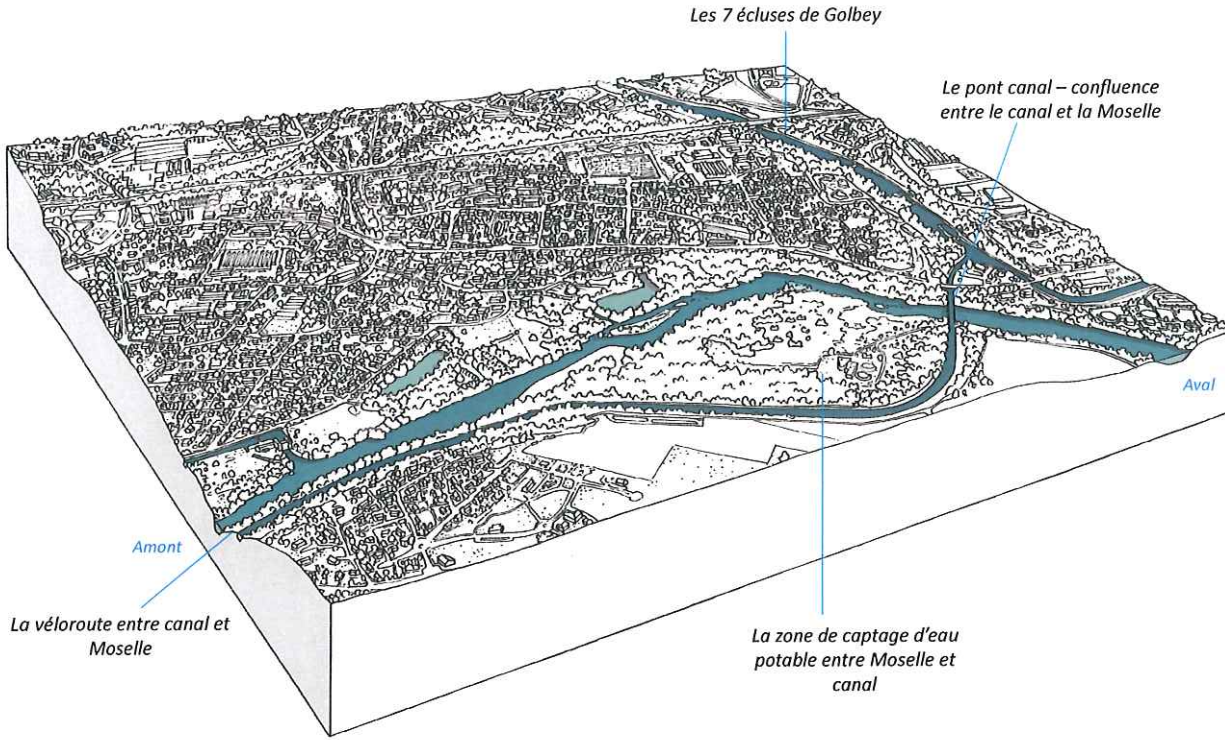
Faire du site du pont canal une véritable 'rotule' des loisirs et de l'eau

Des parcelles d'industries tournant le dos à l'eau – dont la mutation à long terme pourrait être envisagée pour habiter au bord de l'eau



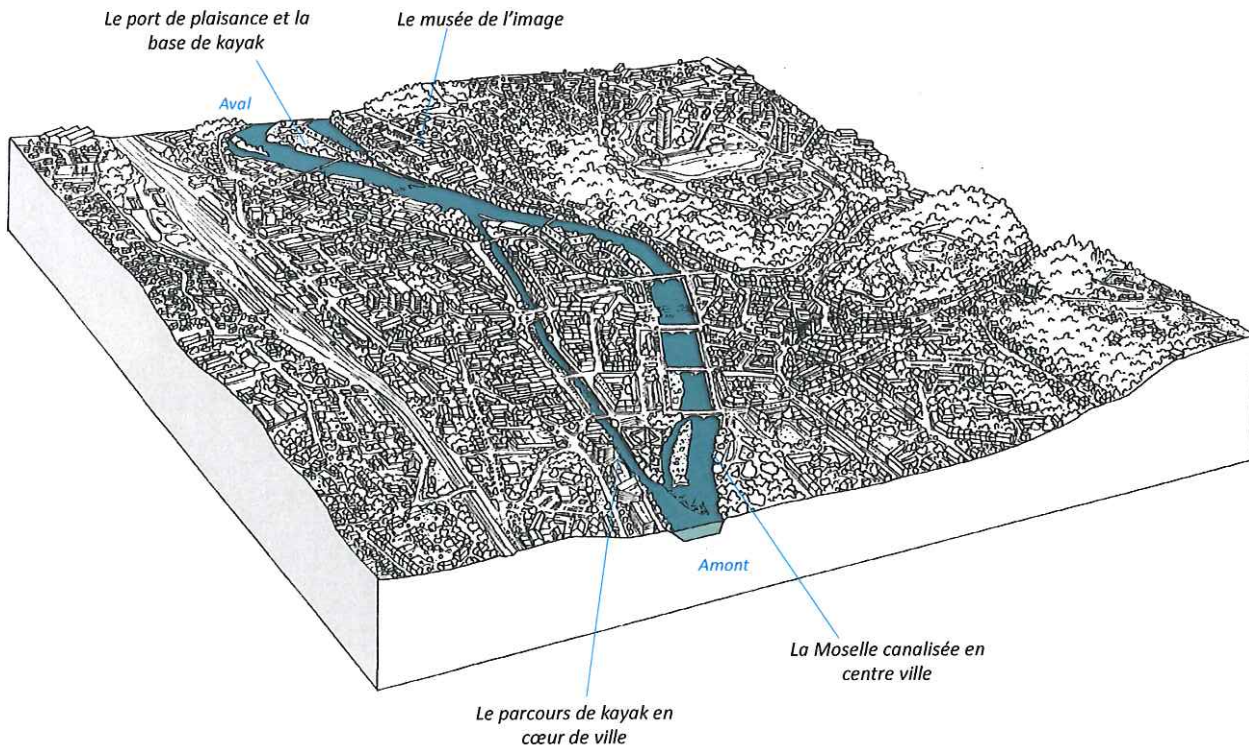
3- Du pont canal au port de plaisance

Un grand parc naturel d'agglomération



2- La traversée d'Epinal

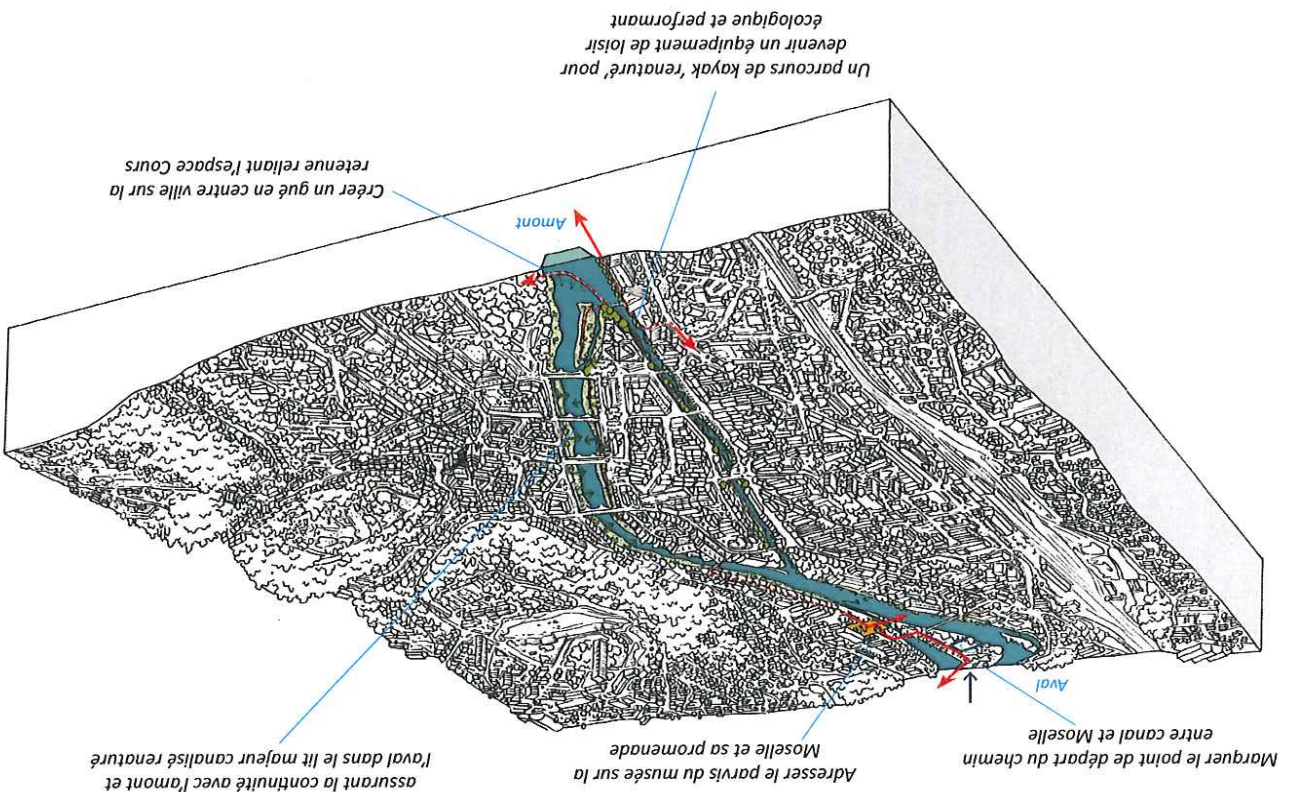
La Moselle renaturée comme fil conducteur entre Bitola et le pont-canal



2- La traversée d'Epinal

La Moselle renaturée comme fil conducteur

entre Bitola et le pont-canal



2- La traversée d'Epinal

La Moselle renaturée comme fil conducteur

entre Bitola et le pont-canal

