

# Porter à connaissance : institution d'une servitude d'utilité publique



Gravière de La Chapelle-devant-Bruyères (88)



ETABLISSEMENT COGESUD

10 Rue du Bois de la Champelle

54500 VANDOEUVRE LES NANCY

## I. Table des matières

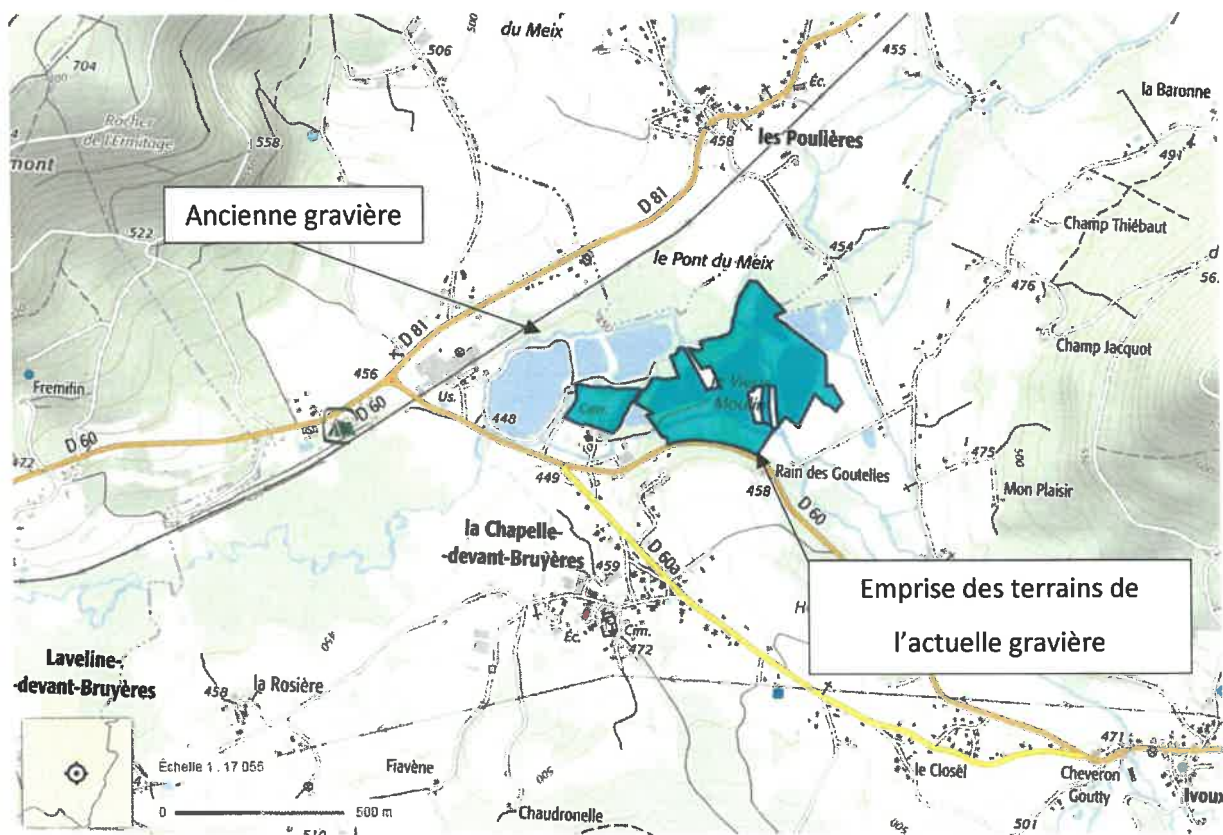
<b>PREAMBULE.....</b>	<b>2</b>
<b>I. SITUATION GEOGRAPHIQUE DU SITE.....</b>	<b>2</b>
<b>II. LOCALISATION CARTOGRAPHIQUE DES SEUILS ET DIGUES.....</b>	<b>3</b>
<b>III. INFORMATIONS POUR L'INSTITUTION DE LA SUP.....</b>	<b>4</b>

## PREAMBULE

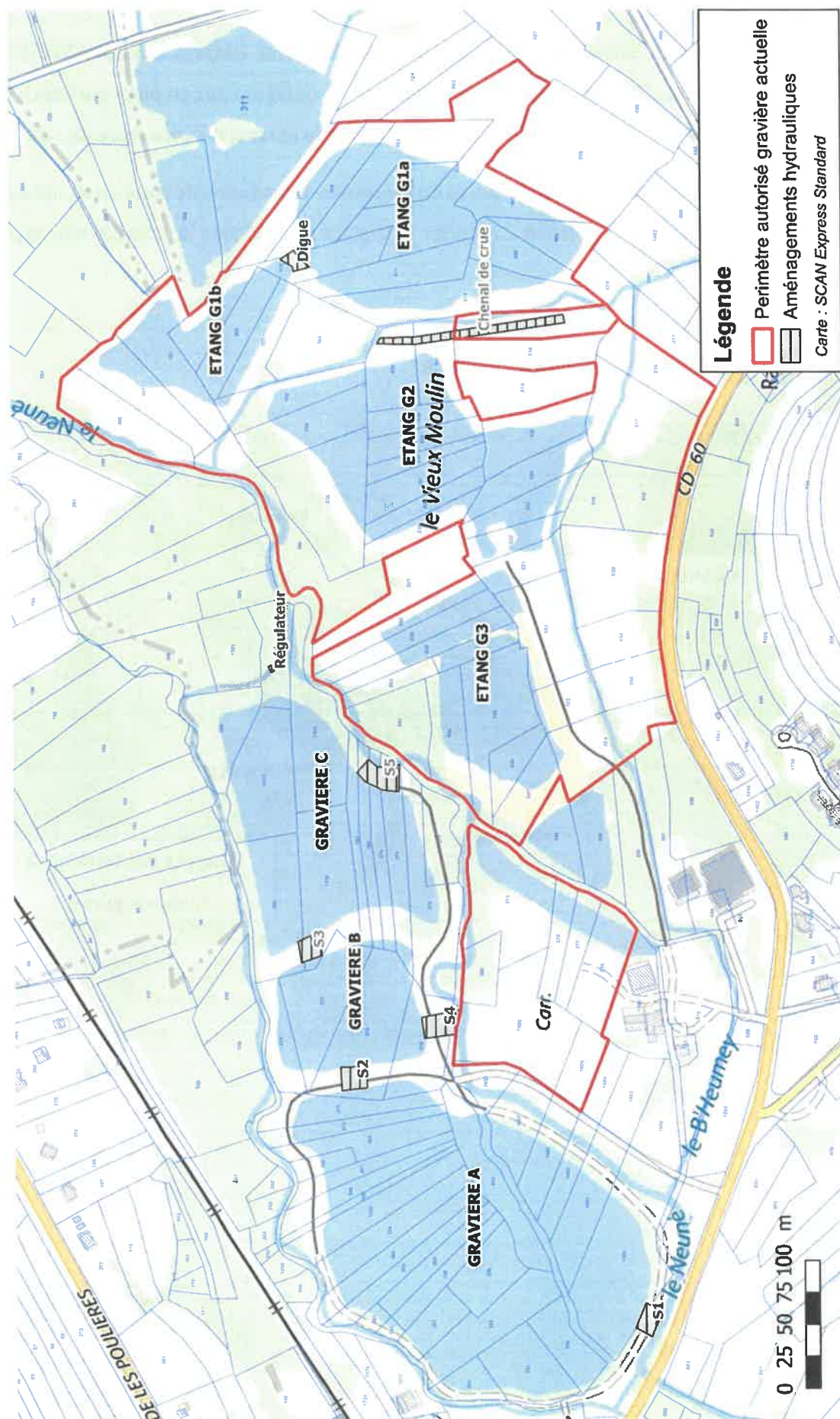
Par mail en date du 12 juillet 2018, l'Inspection des Installations classées nous a informés de la nécessité de pérenniser le maintien et le bon état des seuils et digues mis en place sur l'ancienne et l'actuelle gravière de La Chapelle-devant-Bruyères (88), pour la pérennité hydraulique du secteur.

Pour ce faire, une servitude d'utilité publique va être instituée. L'institution de cette servitude suppose la transmission d'information relative au foncier et aux caractéristiques de chaque aménagement hydraulique.

### I. SITUATION GEOGRAPHIQUE DU SITE



## II. LOCALISATION CARTOGRAPHIQUE DES SEUILS ET DIGUES



### III. INFORMATIONS POUR L'INSTITUTION DE LA SUP

Nom	Foncier			Caractéristiques		
	Localisation	Parcelle(s)	Propriétaire(s)	Largueur	Longueur	Cote
<b>Ancienne gravière</b>						
Seuil S1	Gravière A	Emprise cadastrale de la RD 60		11,5m	16m	448.40
		B 1599	COLAS NORD EST* 44 BD de la Mothe 54008 NANCY			
Seuil S2	Entre les gravières A et B	B 274	Commune de La Chapelle-devant- Bruyères (88600) 8 Place de la Mairie	13m	18m	449,62
Seuil S3	Entre les gravières B et C	B 282	Commune de La Chapelle-devant- Bruyères (88600) 8 Place de la Mairie	17m	22,1m	450.10
		B 1319				
Seuil S4	Gravière B	B 275	Commune de La Chapelle-devant- Bruyères (88600) 8 Place de la Mairie	12,5m	24,5m	449.80
		Emprise cadastrale du Cours d'eau				
Seuil S5	Entre gravière C et <i>Le Neuné</i>	B 278	Commune de La Chapelle-devant- Bruyères (88600) 8 Place de la Mairie	18,6m	33,5m	450.50
		B 279				
		B 280				
Régulateur	<i>Le Neuné</i>	B 284	Commune de La Chapelle-devant- Bruyères (88600) 8 Place de la Mairie	1,50m	4m	541.20
<b>Gravière actuelle</b>						
Digue	Entre étang G1a et G1b	B 510	COLAS NORD EST 44 BD de la Mothe 54008 NANCY	10-12m	20m	452.50
Chenal de crue	Entre étang G2 et G1a	B 513	COLAS NORD EST 44 BD de la Mothe 54008 NANCY	7m	145 m	452.02
		B 531				-
		B 532				451.93

Information du service de la publicité foncière à jour du 12/09/2018.

\* Terrain en projet d'acquisition par la commune de La Chapelle-devant-Bruyères

