

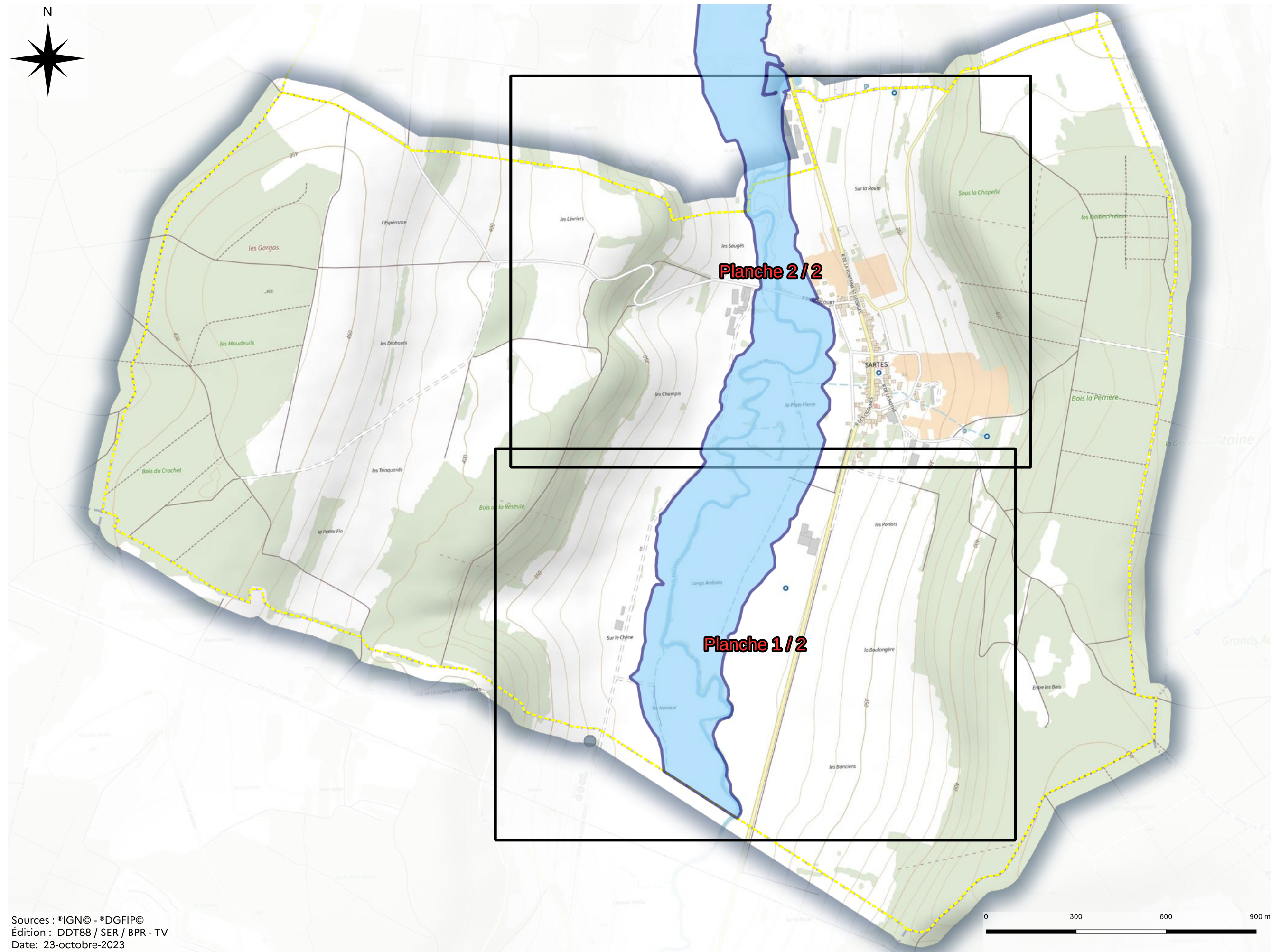


Zonage réglementaire - Plan de prévention des risques "inondation" (PPRNI) du Mouzon Commune de Sartres - Synoptique

Projet soumis
à enquête
publique



-  Limite communale
-  Limite de la zone inondable de la crue de centennale



Zonage réglementaire - Plan de prévention des risques "inondation" (PPRNi) du Mouzon Commune de Sartres - Planche 1 / 2

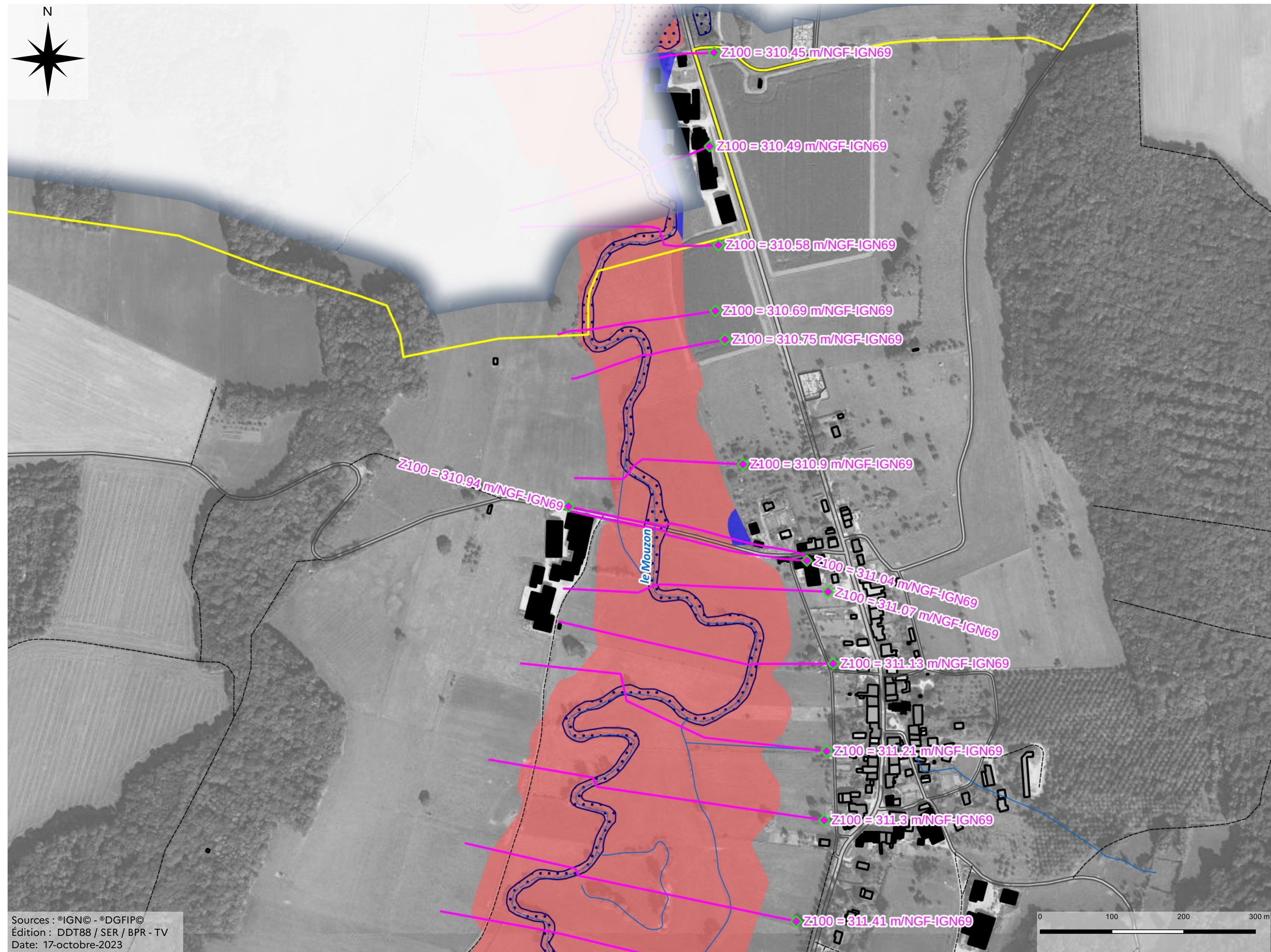
Projet soumis
à enquête
publique



- Zone rouge R
- Zone bleue B
- Cote de la crue de référence
- Cours d'eau et plan d'eau
- Limite communale

Zonage réglementaire - Plan de prévention des risques "inondation" (PPRNI) du Mouzon Commune de Sartres - Planche 2 / 2

Projet soumis
à enquête
publique



- Zone rouge R
- Zone bleue B
- Cote de la crue de référence
- Cours d'eau et plan d'eau
- Limite communale

Sources : ©IGN© - ©DGFIP©
Édition : DDT88 / SER / BPR - TV
Date: 17-octobre-2023

PRÉFET
DES VOSGES
Liberté
Égalité
Fraternité